



**BIO-LABOR**  
H E M E R

GEBRAUCHSANWEISUNG

# **STUHLANALYSE**

## ALLGEMEINE HINWEISE:

### **NICHT BEI DURCHFALL:**

Sammeln Sie eine Stuhlprobe nicht, wenn Sie akuten Durchfall haben. Zu flüssige Stuhlproben können nicht untersucht werden.

### **PROBENMENGEN BEACHTEN:**

Halten Sie sich an die jeweilige Anleitung zur Sammlung einer Stuhlprobe, da andernfalls eine Untersuchung nicht durchgeführt werden kann.

### **PROBENSAMMLUNG MONTAG BIS DONNERSTAG:**

Um eine zeitnahe Zustellung zum BIO-LABOR Hemer zu gewährleisten, sollte der Versand der Stuhlprobe(n) montags bis donnerstags erfolgen.

### **PROBEN KÜHL LAGERN:**

Lagern Sie in der Zeit zwischen Probenentnahme und Versand Ihre Stuhlprobe(n) aufrecht im Kühlschrank.

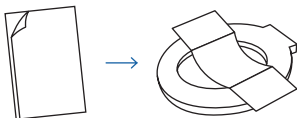
### **PATIENTENDATEN ÜBERPRÜFEN:**

Überprüfen und korrigieren Sie ggf. Ihre Patientendaten (Name, Anschrift, Geburtsdatum, etc.) im beiliegenden Auftragsformular.

## VORBEREITUNGEN:

### **i EINEN ABEND VOR DER PROBENSAMMLUNG:**

Um mögliche Pilznester von der Darmwand zu lösen, trinken Sie **am Abend vor der Probensammlung ein großes Glas Wasser verdünnt mit 3 Esslöffeln Apfelessig.**



### **SCHRITT 1:**

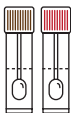
Benutzen Sie die Stuhlfanghilfe gemäß der aufgedruckten Anleitung. **Beachten Sie, dass der Stuhl nicht mit dem Toilettenwasser in Berührung kommen darf!** Scheiden Sie den Stuhl über der Stuhlfanghilfe aus.

**Folgen Sie dann der jeweiligen Anleitung für die Ihnen vorliegenden Stuhlröhrchen.**

## ANLEITUNG STUHLRÖHRCHEN BRAUN/ROT:

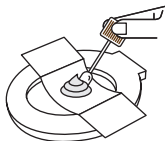
### **i** ZWEI PROBENSAMMLUNGEN NÖTIG:

Sammeln Sie Proben von zwei verschiedenen Stuhlgängen (z.B. morgens/abends oder am Folgetag).



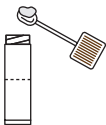
### SCHRITT 2:

Folgen Sie dieser Anleitung, wenn Sie ein **braunes** und/oder **rotes** Stuhlröhrchen vorliegen haben.



### SCHRITT 3:

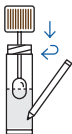
Schrauben Sie das **braune/rote** Stuhlröhrchen auf und entnehmen Sie erbsengroße Mengen von verschiedenen Stellen des Stuhls.



#### SCHRITT 4:

Füllen Sie das **braune/rote** Stuhlröhrchen so auf, dass Sie mit der ersten und zweiten Probensammlung zusammen auf die Füllhöhe kommen.

**ACHTUNG!** Ein Über- oder Unterfüllen kann die Messergebnisse verfälschen!



#### SCHRITT 5:

Verschließen Sie das **braune/rote** Probenröhrchen fest und **versehen Sie es nun mit Ihrem Namen. Verwenden Sie dafür einen wasserfesten Stift.** Bewahren Sie es aufrecht stehend im Kühlschrank bis zur zweiten Probensammlung auf.



**2. Probensammlung:** Wiederholen Sie die Schritte 1-5 und folgen dann Schritt 6.



### SCHRITT 6:

Stecken Sie das **braune/rote** Stuhlröhrchen in den passenden Transportcontainer und verschließen Sie ihn fest.

Folgen Sie bei weiteren beiliegenden Stuhlröhrchen der entsprechenden Anleitung oder springen Sie zum Schritt **VERSAND**.

## ANLEITUNG STUHLRÖHRCHEN HB/HP-KOMPLEX:

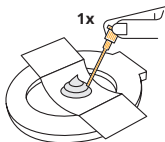
### **i** SPITZE EINMAL EINFÜHREN:

Für das **weiße Stuhlröhrchen** sind nur minimale Stuhlmengen erforderlich. **Vermeiden Sie es, den Stuhl mit der Dosierspitze in das Röhrchen zu schaufeln. Achten Sie darauf, die im weißen Stuhlröhrchen enthaltene Pufferlösung nicht zu verschütten.**



### SCHRITT 2:

Folgen Sie dieser Anleitung, wenn Sie ein **weißes Stuhl-  
röhrchen** vorliegen haben.



### SCHRITT 3:

Ziehen Sie den gelben Entnahmestab aus dem Stuhl-  
röhrchen heraus. **Führen Sie die Dosier-  
spitze einmal in den Stuhl ein  
und ziehen diese mit einer  
Drehbewegung heraus.**



### SCHRITT 4:

Schieben Sie den Entnahmestab zurück in das Stuhl-  
röhrchen und drücken ihn fest rein. **Versehen  
Sie es nun mit Ihrem Namen.  
Verwenden Sie dafür einen  
wasserfesten Stift.**



### SCHRITT 5:

Stecken Sie das Stuhlröhrchen in den passenden Transportcontainer und verschließen Sie ihn fest.

**Folgen Sie bei weiteren beiliegenden Stuhlröhrchen der entsprechenden Anleitung oder springen Sie zum Schritt **VERSAND**.**

## ANLEITUNG STUHLRÖHRCHEN HISTAMIN:

### **i** SPITZE DREIMAL EINFÜHREN:

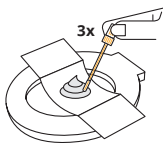
Für das **blaue Stuhlröhrchen** sind nur minimale Stuhlmengen erforderlich. **Vermeiden Sie es, den Stuhl mit der Dosierspitze in das Röhrchen zu schaufeln.** Achten Sie darauf, die im **blauen Stuhlröhrchen** enthaltene Pufferlösung nicht zu verschütten.





## SCHRITT 2:

Folgen Sie dieser Anleitung, wenn Sie ein **blaues Stuhlröhrchen** vorliegen haben.



## SCHRITT 3:

Drehen Sie den gelben Entnahmestab gegen den Uhrzeigersinn und ziehen ihn langsam aus dem Stuhlröhrchen heraus. **Führen Sie die Dosierspitze dreimal an unterschiedlichen Stellen des Stuhls ein und ziehen diese jeweils mit einer Drehbewegung heraus.**



## SCHRITT 4:

Schieben Sie den Entnahmestab zurück in das Probenröhrchen und **versehen Sie es mit Ihrem Namen. Verwenden Sie dafür einen wasserfesten Stift.**

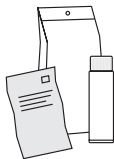


## SCHRITT 5:

Stecken Sie das Stuhlröhrchen in den passenden Transportcontainer und verschließen Sie ihn fest.

**Folgen Sie bei weiteren beiliegenden Stuhlröhrchen der entsprechenden Anleitung oder springen Sie zum Schritt **VERSAND**.**

## VERSAND:



Legen Sie die bestückten **Transportcontainer inkl. dem ausgefüllten Auftragsformular** in den Rücksendeumschlag. Verschließen Sie den Umschlag sorgfältig und geben Sie ihn in einer Postfiliale ab.

**Nach Abschluss unserer Laboruntersuchung wird sich Ihr Behandler mit Ihnen in Verbindung setzen, um das Ergebnis zu besprechen.**